



Утверждаю  
Заведующий МОУ детский сад № 368  
И.С. Рябова  
20 25 г.

**ПАСПОРТ ДОСТУПНОСТИ**  
**для инвалидов объекта и предоставляемых на нем услуг**  
**в сфере образования, а также оказания им при этом необходимой помощи**

**1. Характеристика объекта и предоставляемых на нем услуг**

Название организации (учреждения): муниципальное дошкольное образовательное учреждение «Детский сад № 368 Кировского района Волгограда»

Юридический адрес организации (учреждения):  
400059, Волгоградская область, г. Волгоград, ул. им. Быстрова, д. 56

Основание для пользования объектом: **оперативное управление**

Форма собственности: **государственная**

Территориальная принадлежность: **муниципальная**

Вышестоящая организация (наименование): **Кировское территориальное управление департамента по образованию администрации Волгограда**

Адрес вышестоящей организации, другие координаты:  
**400059, Волгоградская область, г. Волгоград, ул. Курчатова, 1**

Виды оказываемых услуг: **Реализация дошкольного образования**

Категория обслуживания населения: **дети**

Сведения о размещении объекта:

Отдельно стоящее здание - 1 этаж, 282 м<sup>2</sup> Прилегающий земельный участок 1261,2 м<sup>2</sup>.

Год постройки здания 1930, капитальный ремонт – 0

Дата предстоящих плановых ремонтных работ: капитального – нет.

**2. Оценка соответствия уровня доступности для инвалидов объекта и имеющихся недостатков в обеспечении условий его доступности для инвалидов**

№ п/п	Показатели доступности	Оценка состояния и имеющихся недостатков в обеспечении условий доступности для инвалидов объекта	Рекомендации
1	Наличие в учреждении транспортных средств, используемых для перевозки инвалидов	отсутствует	Приобретение не планируется, услуги оказываются на объекте или на дому
2	Проведение в учреждении капитального ремонта, реконструкции, модернизации, которые полностью будут соответствовать требованиям доступности для инвалидов к учреждению и услугам	отсутствует	Проведение ремонтных работ для частичного соответствия требованиям доступности для инвалидов к учреждению и услугам
3.	Текущее обеспечение доступа к учреждению инвалидов (до проведения капитального ремонта или реконструкции) и к месту предоставления услуги, предоставление необходимых услуг в дистанционном режиме, предоставление, когда это возможно, необходимых услуг по месту жительства инвалида	отсутствует	Предоставления услуг в дистанционной форме (с использованием сети Интернет, телефон) возможно по мере необходимости и при выделении бюджетных средств
4.	Обеспечение условий индивидуальной мобильности инвалидов и возможности для самостоятельного их передвижения по учреждению, на котором инвалидам предоставляются услуги, в том числе, на котором имеются:	отсутствует	Условия индивидуальной мобильности инвалидов и возможности для самостоятельного их передвижения по объекту с целью получения услуг в сфере образования могут быть выполнены частично.
	выделенная стоянка автотранспортных средств для инвалидов;	отсутствует	При выделении финансовых средств возможно смонтировать: доступные санитарно-гигиенические помещения; и приобрести сменное кресло - коляску.
	сменное кресло - коляска;	отсутствует	
	адаптированный лифт;	отсутствует	
	поручни;	отсутствует	
	пандус;	отсутствует	
	подъёмная платформа (аппарель);	отсутствует	
	раздвижные двери;	отсутствует	
	доступные входные группы;	частично	
	доступные санитарно - гигиенические помещения;	частично	
	достаточная ширина дверных проёмов в стенах, лестничных маршей, площадках	частично	
5.	Наличие в учреждении надлежащего размещения оборудования и носителей информации, необходимых для обеспечения беспрепятственного доступа к объектам (местам предоставления услуг) с учётом ограничений жизнедеятельности инвалида, а также надписей, знаков и иной текстовой, и графической информации, выполненной рельефно-точечным шрифтом Брайля и на контрастном фоне дублирование необходимой для инвалидов по слуху звуковой информации зрительной информацией	частично	Приобретение оборудования и носителей информации при выделении бюджетных средств

### 3. Оценка соответствия уровня доступности для инвалидов предоставляемых услуг и имеющихся недостатков в обеспечении условий их доступности для инвалидов

№ п/п	Показатели доступности	Наличие/отсутствие	Рекомендации
1	Наличие в учреждении помещения, предназначенного для проведения массовых мероприятий, оборудованное индукционной петлей и/или звукоусиливающей аппаратурой	отсутствует	Приобретение звукоусиливающей аппаратуры с целью полного исполнения условия доступности при наличии финансирования
2	Предоставление (возможность) в учреждении услуг с использованием русского жестового языка, допуском сурдопереводчика и тифлосурдопереводчика	отсутствует	Заключение договора по предоставлению услуг сурдопереводчика тифлосурдопереводчика возможно при потребности и наличии финансирования
3	Численность работников, предоставляющих услуги в сфере образования, прошедших инструктирование или обучение для работы с инвалидами по вопросам, связанным с обеспечением доступности для инвалидов	имеется	Продолжить проводить обучение или инструктирование работников для работы с инвалидами по вопросам, связанным с обеспечением доступности для инвалидов объекта и услуг
4	Наличие в учреждении услуг предоставляемых инвалидам с сопровождением ассистента - помощника	отсутствует	Введение новой штатной единицы незапланированно, организация помощи инвалидам может быть включена в должностные инструкции сотрудников
5	Наличие в учреждении услуг в сфере образования, предоставляемых инвалидам с сопровождением тьютора	отсутствует	Ввести штатную единицу тьютора при необходимости
6	Численность педагогических работников, имеющих образование и (или) квалификацию, позволяющие осуществлять обучение по адаптированным основным общеобразовательным программам (для общеобразовательных организаций)	100% педагогов	Продолжить повышение квалификации педагогических работников
7	Официальный сайт объекта адаптирован для лиц с нарушением зрения (слабовидящих), слабослышащих	частично	Официальный сайт объекта имеет версию для слабовидящих

### 4. Управленческие решения по срокам и объёмам работ, необходимых для приведения объекта и порядка предоставления на нем услуг в соответствие с требованиями законодательства РФ

№ п/п	Объёмы и виды работ, необходимых для приведения объекта и порядка предоставления на нем услуг доступности для инвалидов в соответствии с Требованиями законодательства РФ	Запланированные сроки выполнения
<b>1. Доступные входные группы и возможность свободного передвижения инвалидов по объекту к месту получения услуг</b>		
1.1.	Разработка проектно-сметной документации и проведение ремонтных работ по обеспечению условия доступности объекта для инвалидов:	2030 г.
1.2.	Установка пандуса на входе	2030 г.
1.3.	Установка поручней: наружных внутренних	2030 г.
1.4.	Приобретение табличек с указателями выходов, поворотов, лестниц	2030 г.
1.5.	Приобретение специальных ограждений и тактильных направляющих для лиц с нарушениями зрения,	2030 г.
1.6.	Закупка кресла-коляски	2030 г.
1.7.	Переоборудование санитарно-гигиенического помещения на I этаже здания (с установкой перил, санузла на высоте 50 см., установкой кнопки экстренного	2030 г.

	вызова)	
<b>2. Наличие на объекте надлежащего размещения оборудования и носителей информации для лиц с нарушениями слуха и зрения</b>		
2.1.	Приобретение надписей, знаков и иной текстовой и графической информации, выполненной рельефно-точечным шрифтом Брайля и на контрастном фоне	2030 г.
<b>3. Предоставление услуг</b>		
3.1	Предоставление инвалидам по слуху, при необходимости, услуги с использованием русского жестового языка и организацией допуска на объект сурдопереводчика и тифлосурдопереводчика	выполнять при возникновении потребности
3.2	Предоставление на объекте услуг в сфере образования, предоставляемых инвалидам с сопровождением ассистента - помощника	выполнять при возникновении потребности
3.3	Проведение инструктирования (или обучения) сотрудников по вопросам, связанным с обеспечением доступности для инвалидов объекта и услуг	выполнять при возникновении потребности

При выделении бюджетных средств проведение ремонтных работ на объекте будет осуществляться с учётом требований:

- Федерального закона от 29 декабря 2012г. № 273-ФЗ «Об образовании в Российской Федерации» (с последующими изменениями и дополнениями);
- Федерального закона от 24 ноября 1995г. №181-ФЗ «О социальной защите инвалидов в Российской Федерации» (с последующими изменениями и дополнениями);
- СП 59.13330.2020 и ГОСТ Р 58776-2025 «Мобильная доступность».

Период проведения работ: до 2030 г.

Ожидаемый результат: доступность объекта мало мобильным группам населения.

Информация (паспорт доступности) размещена на сайте ссылка: <https://mou368.oshkole.ru/sveden/objects>

#### **Особые отметки**

Паспорт сформирован на основании акта обследования объекта Комиссией, состав которой утверждён приказом от 06.10.2025 № 129 (Акт прилагается).

МОУ детский сад № 368 оставляет за собой право вносить изменения и дополнения в Паспорт доступности объекта и предоставляемых на нем услуг с учётом финансирования и потребности в предоставлении услуг на качественно новом уровне с учётом изменения федерального и регионального законодательства.

**Акт обследования  
объекта социальной инфраструктуры к паспорту доступности**

06.10.2025г.

**1. Общие сведения об объекте.**

Наименование (вид) объекта: муниципальное дошкольное образовательное учреждение «Детский сад № 368 Кировского района Волгограда»

Адрес объекта: 400023, г.Волгоград, ул. Красных партизан, 28

Сведения о размещении объекта:

- Отдельно стоящее здание 1 этажность, 282 м<sup>2</sup>.
- Часть здания на: 1 этаже – 282 м<sup>2</sup>; 2 этаже -----;
- Наличие прилегающего земельного участка 1261,2 м<sup>2</sup>.
- Год постройки здания: 1930, последнего капитального ремонта – 0.
- Дата предстоящих плановых ремонтных работ: нет.

Название организации (учреждения) (полное юридическое наименование - согласно Уставу, краткое наименование): муниципальное дошкольное образовательное учреждение «Детский сад № 368 Кировского района Волгограда», МОУ детский сад № 368.

Юридический адрес организации (учреждения)

400059, Волгоградская область, г.Волгоград, ул.им. Быстрова, д.56

Основание для пользования объектом (оперативное управление, аренда, собственность):

оперативное управление

Форма собственности (государственная, негосударственная): государственная

Территориальная принадлежность (федеральная, региональная, муниципальная): муниципальная

Вышестоящая организация (наименование): Кировское территориальное управление департамента по образованию администрации Волгограда

Адрес вышестоящей организации, другие координаты:

400059, Волгоградская область, г.Волгоград, ул. Курчатова, 1

Председатель комиссии по проведению

Обследования и паспортизации объекта и предоставляемых на нем услуг:

Председатель комиссии:

-заместитель главы администрации Кировского района Волгограда Радченко Л.А.

(должность, ФИО)

Члены комиссии:

- заведующий МОУ детский сад № 368 Рябова И.С.

(должность, ФИО)

- старший воспитатель МОУ детский сад № 368 Попова С.А.

(должность, ФИО)

- консультант отдела по взаимодействию со структурами социальной сферы, общественными организациями и территориальными общественными самоуправлениями администрации Кировского района Волгограда Давлекаева А.В.

(должность, ФИО)

- председатель Кировской районной организации Волгоградской общественной организации «Всероссийское общество инвалидов» Чалова В.М.

(должность, ФИО)

## 2. Характеристика деятельности организации на объекте (по обслуживанию населения)

Сфера деятельности: **образование.**

Виды оказываемых услуг: **Реализация дошкольного образования.**

Форма оказания услуг: **на объекте**

Категории обслуживаемого населения по возрасту: **от 1 года до 8 лет.**

Категории обслуживаемых инвалидов: инвалиды, передвигающиеся на коляске, инвалиды с нарушениями опорно - двигательного аппарата; нарушениями зрения, нарушениями слуха, нарушениями умственного развития: **нет.**

Плановая мощность: посещаемость (количество обслуживаемых в день), вместимость, пропускная способность **84**, возможность **84** человек в день.

Участие в исполнении ИПР инвалида, ребёнка - инвалида (да/нет): да

## 3. Состояние доступности объекта

Путь следования к объекту пассажирским транспортом (описать маршрут движения с использованием пассажирского транспорта) общественный транспорт

Путь к объекту от ближайшей остановки пассажирского транспорта:

расстояние до объекта от остановки транспорта - 300 - 500 м и время движения (пешком) - 15 мин

наличие выделенного от проезжей части пешеходного пути - нет

Перекрёстки: нет

Информация на пути следования к объекту: акустическая, тактильная, визуальная: нет

Перепады высоты на пути: нет

Их обустройство для инвалидов на коляске: нет

## Организация доступности объекта для инвалидов - форма обслуживания

№ п/п	Категория инвалидов	Вариант организации доступности объекта (формы обслуживания) <*>
	<b>Все категории* инвалидов и МГН</b>	ДУ
	<b>В том числе инвалиды:</b>	
	Передвигающиеся на креслах-колясках	ДУ
	С нарушениями опорно - двигательного аппарата	ДУ
	С нарушениями зрения	ДУ
	С нарушениями слуха	ДУ
	С интеллектуальными нарушениями	ДУ

«А» Доступность всех зон и помещений - универсальная.

«Б» Доступны специально выделенные участки и помещения.

«ДУ» Доступность условная: дополнительная помощь сотрудника, услуги на дому, дистанционно.

«ВНД» Не организована доступность.

#### Состояние доступности основных структурно - функциональных зон

№ п/п	Основные структурно - функциональные зоны	Состояние доступности, в том числе для основных категорий инвалидов<*>
1	Территория, прилегающая к зданию (участок)	ДУ
2	Вход (входы) в здание	ДУ
3	Путь (пути) движения внутри здания (в т.ч. пути эвакуации)	ДУ
4	Зона целевого назначения здания (целевого посещения объекта)	ДУ
5	Санитарно – гигиенические помещения	ДУ
6	Система информации и связи (на всех зонах)	ДУ
7	Пути движения к объекту (от остановки транспорта)	ДУ

<\*>Указывается:

ДП-В–доступно полностью всем;

ДП-И- доступно полностью избирательно (указать категории инвалидов);

ДЧ-В–доступно частично всем;

ДЧ-И - доступно частично избирательно (указать категории инвалидов);

ДУ – доступно условно;

ВНД – временно недоступно.

#### Итоговое заключение о состоянии доступности ОСИ: Доступно частично избирательно.

В МОУ детском саду № 368 обучение детей–инвалидов в настоящее время частично избирательно для детей – инвалидов (С, Г, У), временно недоступно (К.О).

Объект доступен условно. Центральный вход в здание частично соответствует нормам доступности маломобильных групп населения. Санитарно-гигиенические помещения не соответствуют нормам доступности для инвалидов и маломобильных групп. Проведение мероприятий по техническому обустройству в связи с архитектурно - планировочными особенностями здания может быть выполнено только в порядке капитального ремонта или реконструкции. Акустические средства и устройства информации отсутствуют. Информация на пути следования к объекту, а также внутри здания отсутствует. Нет системы связи на всех зонах.

#### 4. Управленческое решение

##### Рекомендации по адаптации основных структурных элементов объекта

№п/п	Основные - функциональные зоны объекта	Рекомендации по адаптации объекта (вид работы) <*>
1.	Территория, прилегающая к зданию (участок)	Текущий ремонт
2.	Вход (входы) в здание	Текущий ремонт
3.	Путь (пути) движения внутри здания (в т.ч. пути эвакуации)	Текущий ремонт
4.	Зона целевого назначения здания (целевого посещения объекта)	Текущий ремонт
5.	Санитарно – гигиенические помещения	Текущий ремонт
6.	Система информации на объекте (на всех зонах)	Текущий ремонт
7.	Пути движения к объекту (от остановки транспорта)	Текущий ремонт
8.	Все зоны и участки	Текущий ремонт

<\*> Указывается один из вариантов (видов работ):

-не нуждается;

-ремонт (текущий, капитальный);

-индивидуальное решение с ТСР;

-технические решения невозможны - организация альтернативной формы обслуживания.

Период проведения работ до 2030 года в рамках исполнения при выделении денежных средств  
Ожидаемый результат (по состоянию доступности) после выполнения работ по адаптации -  
повышение доступности образовательных услуг для детей - инвалидов.

### 5. Особые отметки

#### ПРИЛОЖЕНИЯ:

Результаты обследования:

1. Путь движения к объекту \_\_\_\_\_ на 1 л.
2. Территория, прилегающая к объекту \_\_\_\_\_ на 1 л.
3. Входа (входов) в здание \_\_\_\_\_ на 1 л.
4. Путей движения в здании \_\_\_\_\_ на 1 л.
5. Санитарно-гигиенических помещений \_\_\_\_\_ на 1 л.
6. Системы информации (и связи) на объекте \_\_\_\_\_ на 1 л.
7. поэтажные планы \_\_\_\_\_ на 1 л.

Председатель комиссии

(руководитель рабочей группы) заместитель главы Кировского района

Волгограда Радченко Л.А.

(должность, Ф.И.О.)

  
(Подпись)

Члены рабочей группы

заведующий МОУ детский сад № 368

Рябова И.С.

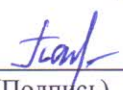
(должность, Ф.И.О.)

  
(Подпись)

старший воспитатель

МОУ детский сад № 368 Попова С.А.

(должность, Ф.И.О.)

  
(Подпись)

В том числе:

представители общественных  
организаций инвалидов

консультант отдела по взаимодействию  
со структурами социальной сферы,  
общественными организациями и  
территориальными общественными  
самоуправлениями  
администрации Кировского района  
Волгограда Давлекаева А.В.

(должность, Ф.И.О.)

  
(Подпись)

председатель Кировской районной  
организации Волгоградской  
общественной организации  
«Всероссийское общество инвалидов»  
Чалова В.М.

(должность, Ф.И.О.)

  
(Подпись)

Согласовано:

Заведующий МОУ детский сад № 368 Рябова И.С.

(должность, Ф.И.О.)

  
(Подпись)

Управленческое решение согласовано « . » \_\_\_\_\_ 20 \_\_\_\_ г. (протокол № \_\_\_\_\_)

Комиссией (название) \_\_\_\_\_



## ПЛАН МЕРОПРИЯТИЙ

### «Дорожная карта» по повышению значений показателей доступности для инвалидов объектов и предоставляемых на них услуг в МОУ детский сад № 368 на 2025-2030годы

#### **1.Обоснование целей обеспечения доступности для инвалидов объектов и услуг.**

Настоящий План мероприятий (далее - «Дорожная карта») по повышению значений показателей доступности для инвалидов объектов и услуг на период 2025 - 2030 годы направлен на обеспечение условий доступности для инвалидов объектов и услуг в муниципальном дошкольном образовательном учреждении «Детский сад № 368 Кировского района Волгограда» (далее - МОУ).

**Цель:** Обеспечение инвалидам и лицам с ограниченными возможностями здоровья равных с другими гражданами возможностей в реализации прав и свобод, предусмотренных законодательством в сфере образования.

#### **Задачи:**

1. Создание условий для свободного доступа и передвижения инвалидов в МОУ.
2. Обеспечить равный доступ инвалидов к образовательным и воспитательным услугам.

#### **Основные проблемы при создании без барьерной среды:**

- неполная оснащённость МОУ приспособлениями, средствами и источниками информации в доступной форме, необходимыми для получения инвалидами услуг наравне с другими лицами;
- отсутствие в локальных нормативных актах МОУ разделов по работе с инвалидами;
- недостаточный уровень условий для реализации инклюзивного образования в МОУ.

**Планируемое повышение значений показателей доступности объектов и услуг и сроки их достижения** определены в «дорожной карте», исходя из норм и требований:

- Федерального закона от 29 декабря 2012г.№273-ФЗ «Об образовании в Российской Федерации» (с последующими изменениями и дополнениями);
- Федерального закона от 24 ноября 1995г. №181-ФЗ «О социальной защите инвалидов в Российской Федерации»;
- СП59.13330.2020,ГОСТР58776-2025«Мобильная доступность»

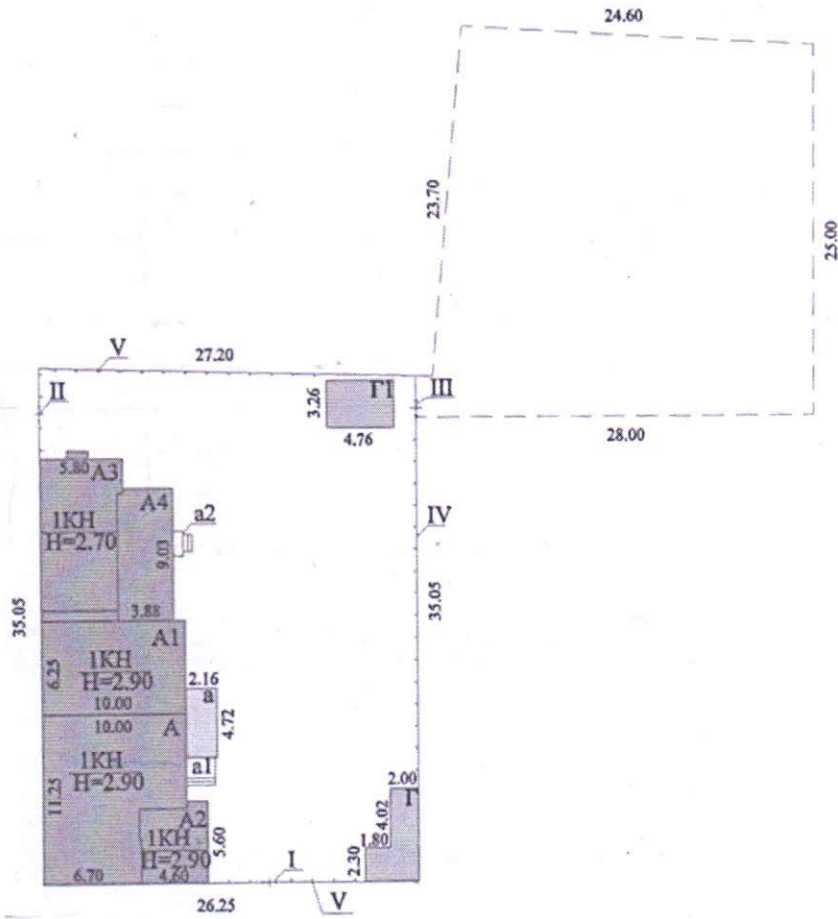
#### **Ожидаемые результаты:**

- Обеспечение равного доступа инвалидов к образовательным и воспитательным услугам в МОУ.
- Повышение социальной активности инвалидов, преодоление социальной разобщённости.
- Повышение качества жизни инвалидов

№ пп	Наименование мероприятия	Срок реализации, год	Планируемые результаты влияния мероприятия на повышение значения показателя доступности для инвалидов объектов и услуг	Ответственные исполнители, соисполнители
<b>Раздел I. Совершенствование нормативной правовой базы</b>				
1.1	Проведение паспортизации объектов и услуг	2025	Разработка и утверждение паспортов доступности объектов и услуг	заведующий МОУ
1.2	Разработка «Дорожной карты»	2025	Определить объем работ по созданию доступной среды для инвалидов	заведующий МОУ
1.3	Внесение в локальные акты разделов по работе с инвалидами	2025	Конкретизация деятельности педагогических работников в организации работы с детьми - инвалидами	заведующий МОУ
1.4	Подготовка сметной документации на проведение ремонтных работ	2026-2027	Подготовка сметной документации по видам работ	заведующий МОУ
<b>Раздел II. Мероприятия по поэтапному повышению значений показателей доступности для инвалидов объектов инфраструктуры (транспортных средств, средств связи и информации), включая оборудование объектов необходимыми приспособлениями</b>				
2.1	Установка поручней	2030	Повышение доступности детей инвалидов в образовательное учреждение	заведующий МОУ
2.2	Приобретение табличек с указателями выходов, поворотов, лестниц	2030	Повышение доступности детей инвалидов в образовательное учреждение	заведующий МОУ
2.3	Приобретение кресла - коляски	2030	Повышение доступности детей инвалидов в образовательное учреждение	заведующий МОУ
2.4	Переоборудование санитарно-гигиенического помещения на 1 этаже	2030	Повышение доступности детей инвалидов в образовательное учреждение	заведующий МОУ
<b>Раздел III. Мероприятия по поэтапному повышению значений показателей доступности предоставляемых инвалидам услуг с учётом имеющихся у них нарушений функций организма, а также по оказанию им помощи в преодолении инвалидности барьеров, препятствующих пользованию объектами и услугами</b>				
3.1	Предоставление инвалидам по слуху, при необходимости, услуги с использованием русского жестового языка и организация допуска на объект сурдопереводчика	при возникновении потребности	Повышение доступности детей инвалидов в образовательное учреждение	заведующий МОУ

	Предоставление на объекте услуг в сфере образования инвалидам сопровождением ассистента - помощника	при возникновении потребности	Создание доступности образовательных услуг	
3.3	Предоставление услуг в дистанционной форме	при возникновении потребности	Создание доступности образовательных услуг	заведующий МОУ
<b>Раздел IV. Мероприятия по инструкторированию или обучению специалистов, работающих с инвалидами, по вопросам, связанным с обеспечением доступности для них объектов, услуг и оказанием помощи в их использовании или получении (доступу к ним)</b>				
4.1	Внесение дополнений в должностные инструкции сотрудников по предоставлению услуг инвалидам и оказанию им при этом необходимой помощи	при возникновении потребности	Создание доступности образовательных услуг	заведующий МОУ



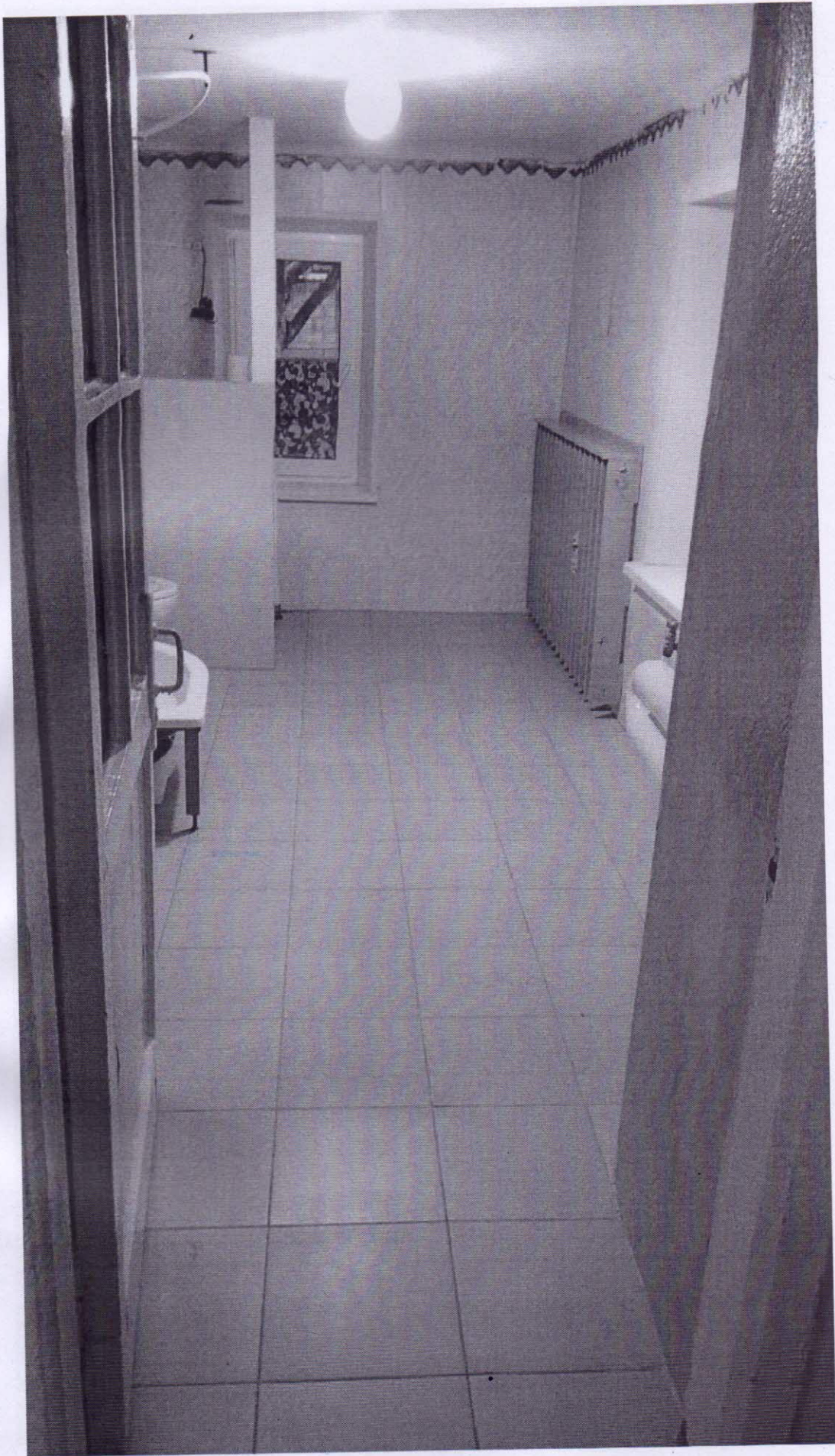


ул. Красных партизан

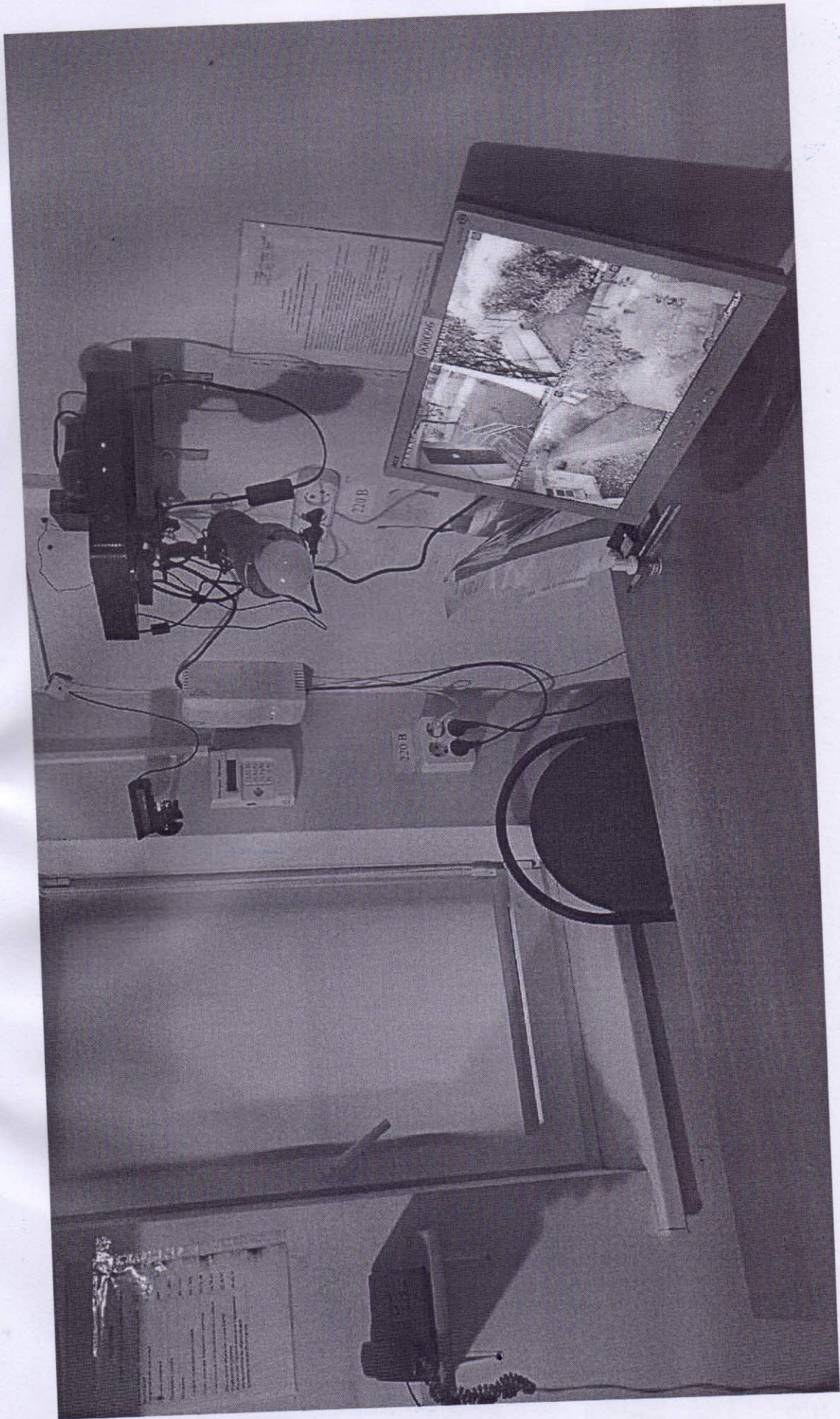
План земельного участка по ул. Красных партизан, 28 Кировского района г. Волгограда					
Масштаб 1:500		Листов 1		Лист 1	
Выполнил		Проверил		Начальник	
Ф. И. О.	Подпись	Ф. И. О.	Подпись	Ф. И. О.	Подпись
Богданов А.В.	<i>[Signature]</i>	Николаева Н.Ф.	<i>[Signature]</i>	Николаева Н.Ф.	<i>[Signature]</i>

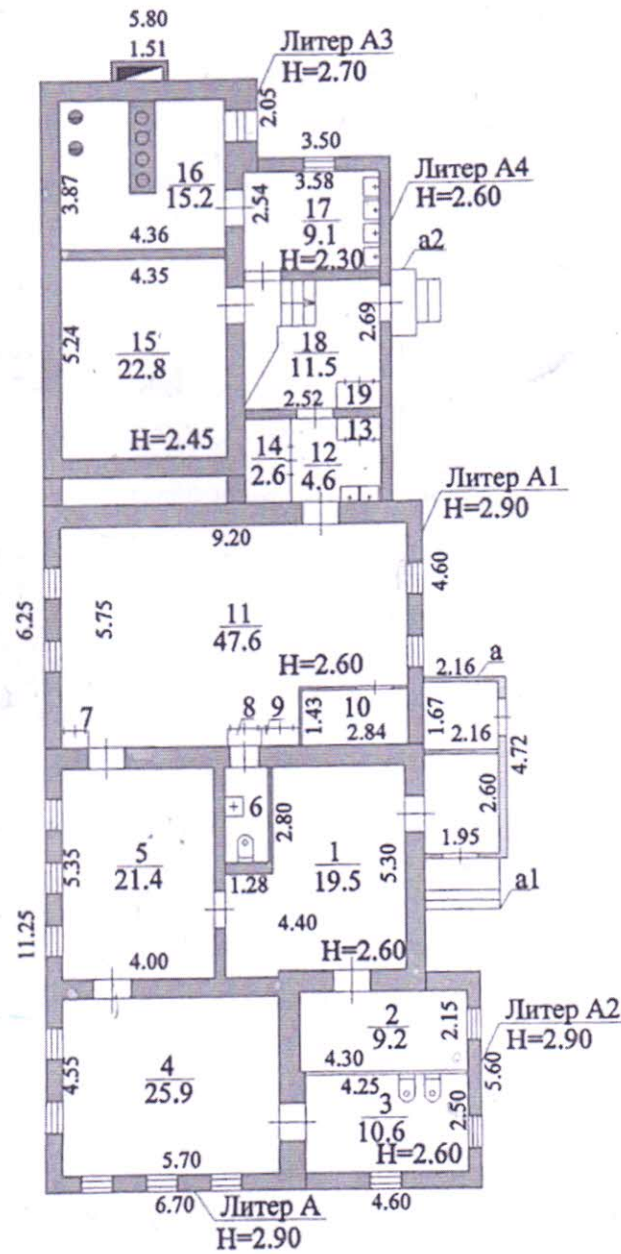






а





е

нта

План первого этажа здания Литер А, А1, А2, А3, А4, расположенного по ул. Красных партизан, 28 Кировского района г. Волгограда					
Масштаб 1:200		Листов 1		Лист 1	
Выполнил		Проверил		Начальник	
Ф. И. О.	Подпись	Ф. И. О.	Подпись	Ф. И. О.	Подпись
Богданов А.В.	<i>Богданов</i>	Николаева Н.Ф.	<i>Николаева</i>	Николаева Н.Ф.	<i>Николаева</i>

Пронумеровано, прошнуровано и скреплено  
печатью \_\_\_\_\_ листов.

Заведующий

МОУ детским садом № 208 \_\_\_\_\_ И.С. Рябова

